

Contoh soal dan jawaban Tentang Sistem Operasi



[Syahrur Sannin](#)

6 komentar:

hehehe, dah lama gak posting ..

kali ini saya akan posting contoh soal pilihan ganda dan esay serta jawabannya ..

ini juga termaksud tugas saya disekolah sih ..

silahkan dibaca dan di copy tapi sertakan sumbernya juga ya [jadilah pengCopy yang baik, agar selalu tetap mencantumkan sumbernya]

1. suatu program perangkat lunak yang menjadi jembatan komunikasi dari software dan hardware dan membantu para user mengoperasikan komputernya disebut ?
 - a. **Sistem Operasi**
 - b. Sistem Digital
 - c. Sistem Informasi
 - d. Sistem Pemograman Web
2. *Versi pertama Microsoft Windows*, yang disebut dengan Windows 1.0 dirilis pada tanggal ?

- a. 20 Januari 1984
 - b. 20 Januari 1983
 - c. **20 November 1985**
 - d. 20 November 1986
3. OS Symbian pertama yang dikembangkan oleh Nokian untuk ponsel smartphone mereka , adalah OS Symbian ?
- a. **Symbian S60v1**
 - b. Symbian S60v2
 - c. Symbian S60v3
 - d. Symbian S60v5
4. Jenis jenis OS Android dibawah ini , kecuali ?
- a. 1.5 Cup Cake
 - b. 1.6 Donut
 - c. 3.0/3.1 Honeycomb
 - d. **RedHat**
5. Yang bukan merupakan fitur dari Linux adalah:
- a. Multi User
 - b. Multi tasking
 - c. **Multi walking**
 - d. Multiprocessor
6. Salah satu kelebihan dari Linux adalah Multiprocessor yaitu ?
- a. Dapat dijalankan bersama system operasi yang lain
 - b. Dapat melakukan tugas secara bersamaan
 - c. Dapat dijalankan di lebih dari satu Komputer
 - d. **dengan menggunakan dua CPU atau lebih dalam sebuah sistem komputer**
7. Dibawah ini merupakan sifat dari System Operasi Linux,adalah... .
- a. Multi user, multi tasking, multi guna
 - b. Multi user, multi plat form, multi guna
 - c. **Multi user, multi tasking, multi plat form**
 - d. Multi tasking, multi plat form, multi guna
8. File system yang digunakan linux yaitu.....
- a. **Extended**
 - b. NTFS
 - c. FAT32
 - d. FAT64
9. Gambar diatas adalah perintah diLinux untuk ?
- a. **MenShutdown**
 - b. MeRestart
 - c. Switch User
 - d. Sleep
10. Dalam melakukan upaya pencegahan agar perangkat lunak dapat terlindungi hak ciptanya dari pembajakan, maka perusahaan pembuat perangkat lunak melengkapi produknya dengan kode tertentu yang biasa disebut

- a. **Serial number**
- b. Code number
- c. Dial number
- d. Passing number

11. Sistem operasi Linux menyediakan dua pihak yaitu ...

- a. Unix dan Mode Grafik
- b. Unix dan Linux
- c. Unix dan Mode Text
- d. **Mode Grafik dan Mode Text**

12. Perintah dasar linux yang digunakan untuk menghapus direktori adalah....

- a. **rm**
- b. rmdir
- c. rmove
- d. rmdel

13. Perintah pada dasar linux untuk membuat direktori baru adalah...

- a. ls
- b. **mkdir**
- c. cd
- d. rd

14. Variasi dari Sistem Operasi Linux bisa disebut dengan ?

- a. **Distro/Distribusi**
- b. Open Source
- c. Nickname
- d. Alias

15. Siapakah Pembuat Sistem Operasi Linux ?

- a. **Linus Torvalds**
- b. Jim Geovedi
- c. Steve Jobs
- d. Taka Willy

16. Siapakah Pembuat Sistem Operasi Mac OS ?

- a. Hmei7
- b. **Steve Jobs**
- c. Taka Willy
- d. Bill Gates

17. Siapakah perancang sekaligus penemu OS Windows 8 ?

- a. Onno W Purbo
- b. Andy Rubin
- c. **Steven Jay Sinofsky**
- d. Steve Jobs



18. Gambar diatas, dia adalah pendiri apple merupakan mantan CEO Apple yang Sangat terkenal , dia adalah ?
- a. Steve jobs
 - b. Bill Gates
 - c. Andy Rubin
 - d. Linus Torvalds
19. yang merupakan beberapa sifat yang terdapat pada Linux dibawah ini, Kecuali ?
- a. Freeware
 - b. Open Source
 - c. Multitasking
 - d. **diSupport banyak Game**
20. Dibawah ini yang termasuk Distribusi dari Linux ?
- a. **BlankON**
 - b. 1.5 cup cake
 - c. Symbian S60v1
 - d. Windows Vista
21. Dibawah ini yang termasuk Distribusi Linux yang dikembangkan di Indonesia ialah ?
- a. Ubuntu
 - b. **BlankON**
 - c. Bactrack
 - d. Debian

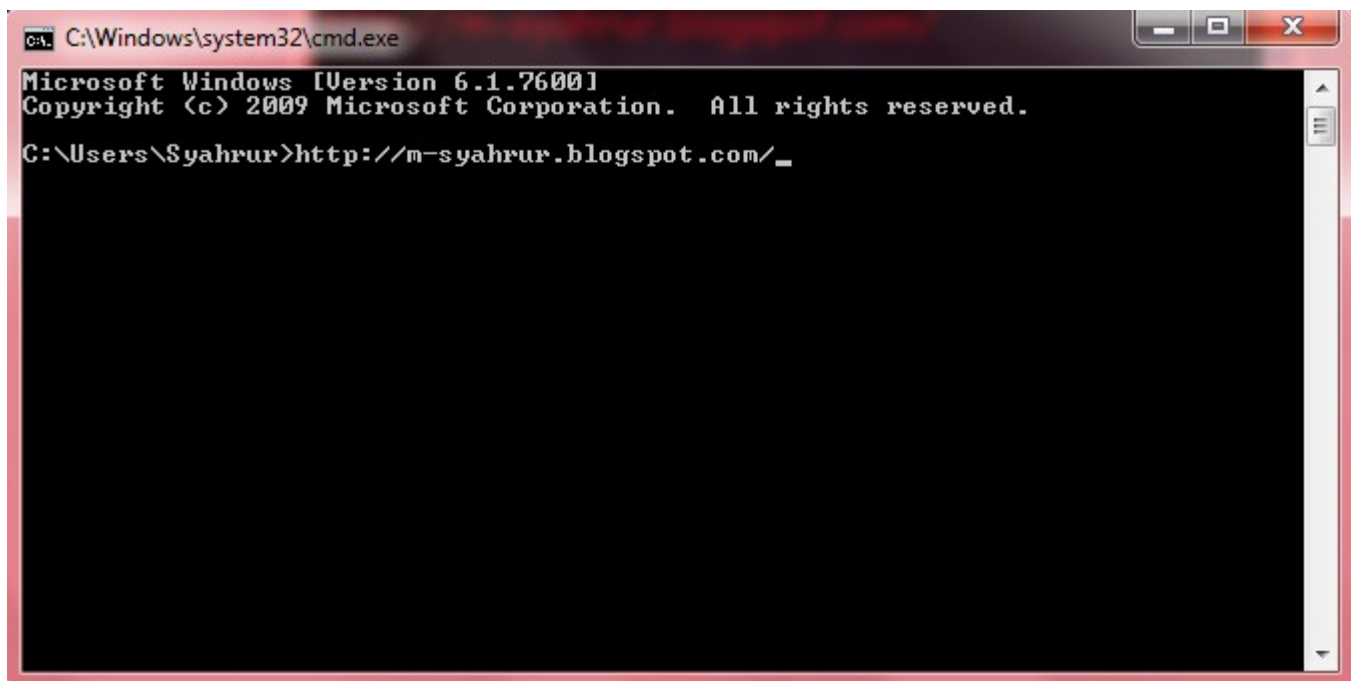


22. Gambar di atas, adalah tampilan Desktop distribusi Linux ?
- a. RedHat
 - b. Suse
 - c. **Ubuntu**
 - d. Madrake



23. Gambar di atas adalah salah satu contoh console OS ?
- a. Mac OS
 - b. Garuda OS
 - c. **Linux**
 - d. Android
24. Tux adalah nama Logo dari OS ?
- a. Android
 - b. Garuda OS
 - c. Mac OS
 - d. **Linux**
25. yang bukan merupakan bahasa pemograman dari Linux adalah ?
- a. PHP
 - b. C++
 - c. **bahasa Indonesia**
 - d. pascal

26. apa yang dimaksud dengan OS yang User Friendly ?
- a. Sistem operasi yang ramah serta mudah digunakan untuk para user
 - b. sistem operasi yang berbasis text dan susah untuk digunakan
 - c. Sistem Operasi berbentuk text dan berlicensi
 - d. Sistem operasi yang ada Licensinya
27. Singkatan dari GUI adalah ?
- a. **Graphical User Interface**
 - b. Graphic User Import
 - c. Graphical User Internet
 - d. Graphical Use Interpol
28. Singkatan dari CUI adalah ?
- a. **Command User Interface**
 - b. Commando User Interface
 - c. Commander Use Interface
 - d. Central User Internet



29. gambar diatas adalah termasuk ke dalam golongan ?
- a. GUI
 - b. **CUI**
 - c. Internet
 - d. DNS
30. apa singkatan dari MS-DOS ?
- a. Microsoft Denial Of Server
 - b. Microsoft Direct Of Server
 - c. Microsoft Denial Of Service
 - d. **Microsoft Disk Operating System**

31. apa singkatan dari CLI ?
- Command Line Interface**
 - Commando Line Interface
 - Commander Line Interpol
 - Command Line Internet
32. berikut adalah perintah linux “ cd “ yang berfungsi untuk ?
- kembali ke directory utama**
 - menghapus directory yang kosong
 - memindahkan file
 - menampilkan kalender
34. berikut adalah perintah Linux “ chmod “ yang berfungsi untuk ?
- mengubah izin akses**
 - mencari file
 - untuk keluar dari system
 - menampilkan pesan di layar



35. gambar Desktop di atas adalah , gambar dari distro linux yang di kembangkan Di Indonesia yaitu BlankON Linux yang dikembangkan oleh tim BlankON dengan Dukungan dari YPLI (Yayasan Penggerak Linux Indonesia), BlankON adalah Distro berbasis Linux ?
- Xnuxer
 - Ubuntu
 - Backtrack
 - Debian**

36. Salah satu aplikasi yang berguna untuk membuat Distro atau Distribusi Linux adalah tools ?

- a. Wordpad
- b. Notepad
- c. **My Slax Creator**
- d. Tool SAI



37. lihat gambar diatas , Beliau adalah Cyber Paspampres , saat ini bertanggung jawab dalam disain dan pengelolaan teknis situs Presiden SBY , Beliau juga pelopor perkembangan **Linux** di Indonesia (**redaktur Info Linux**), Siapakah beliau ?

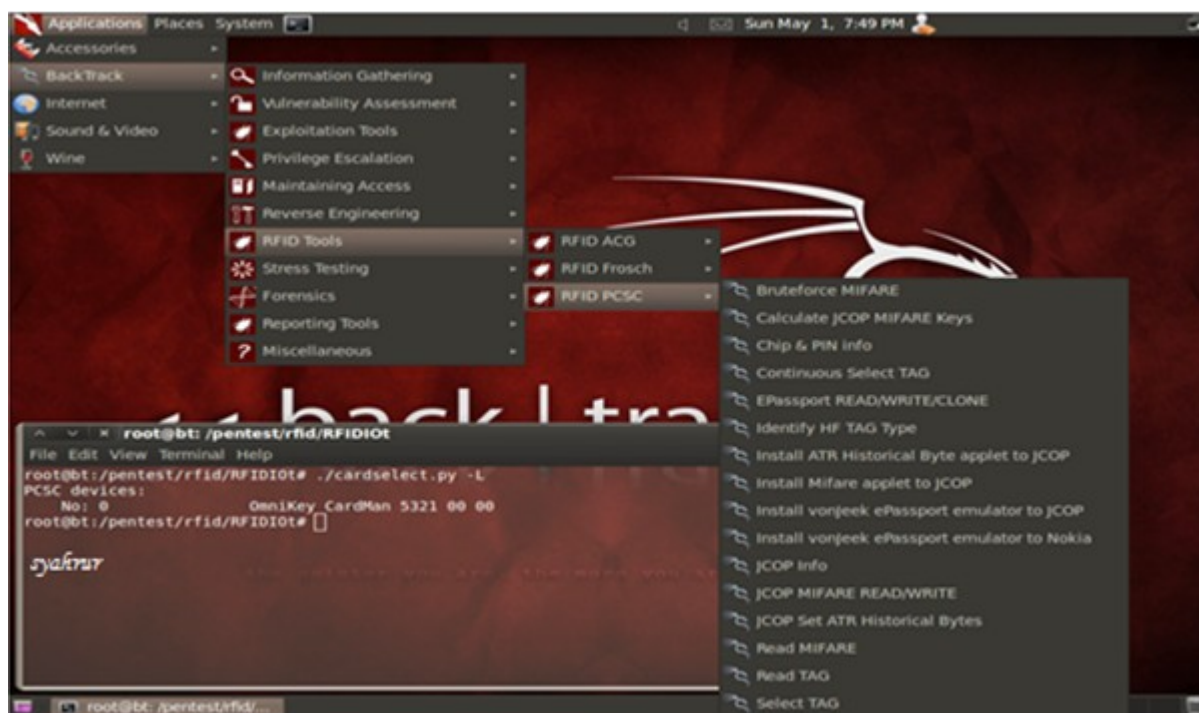
- a. Onno W Purbo
- b. Enda Nasution
- c. Ruby Alamsyah
- d. **I made Wiryana**

38. Berikut ini kelebihan LINUX dibanding SO yang lain, kecuali...

- a. Kebal Virus
- b. Freeware
- c. Open Source
- d. **Dualchannel**

39. distro Linux yang dibuat di jerman adalah ?

- a. **Suse**
- b. BlankON
- c. Mac os
- d. Garuda OS



40. gambar di atas adalah distro linux ?

- a. **Backtrack**
- b. suse
- c. debian
- d. madrake

1. Sebutkan beberapa OS yang anda ketahui ?
Windows, Linux , Mac OS , Symbian , Java , android
2. Sebutkan distro linux yang dikembangkan di Indonesia?
Briker (sebuah distro Linux yang dikembangkan Indonesia)
-BlankOn versi pertama (sebuah distro Linux yang dikembangkan Indonesia)
-IGOS Nusantara (sebuah distro linux yang dikembangkan Indonesia)
-CD Forum Linux (sebuah distro Linux yang dikembangkan Indonesia)
-Singkong Linux (sebuah distro Linux yang dikembangkan Indonesia)
- Garuda OS (dirilis 2011 turunan PCLINUXOS)
3. sebutkan OS dan pembuatnya ?
- bill gates = ms windows
- linus torvalds = linux
- android = andy rubin
- 4.salah satu OS yang Bersifat Open Source adalah ?
- Linux
5. siapa perancang OS windows 8 ? Steven jay sinofsky
6. apa yang dimaksud CLI ? COMMAND LINE INTERFACE

50 Contoh Soal dan Jawaban Sistem Operasi Jaringan

1

in [Sekolah](#)

Server yang dapat membuat sistem berbasis Unix (seperti Linux) untuk melakukan sharing resource dengan sistem berbasis Windows adalah.....

- a. Apache
- b. Proxy
- c. Samba
- d. Squirrel
- e. Squid

Jawaban: c

Kekurangan DNS yaitu. . .

- a. Salah semua
- b. DNS tidak mudah untuk diImplementasikan
- c. Tidak bisa membuat nama domain
- d. Tidak Konsisten
- e. Berbayar

Jawaban: e

Surat yang berbentuk elektronik dan dikirim dengan jaringan internet disebut

- a. e-Mail Correct
- b. Sending
- c. Chatting
- d. Telnet
- e. MIRC

Jawaban: a

192.168.0.10 merupakan contoh pemberian alamat pada sebuah komputer yang akan dihubungkan dalam sebuah jaringan. Angka-angka tersebut dikenal dengan :

- a. Protokol
- b. IP Address
- c. Konfigurasi
- d. Domain
- e. TCP/IP

Jawaban: b

Suatu aturan dimana pemilik program tetap memegang haknya tetapi orang lain dimungkinkan untuk menyebarkan dan memodifikasi, dengan syarat source code asli harus diikutsertakan dalam distri businya disebut....

- a. OEM (Original Equipment Manufacturer)
- b. TTL (Time to Live)
- c. OEP (Overseas Employment promoters)
- d. GPL (General Public License)
- e. RTO (Request Time Out)

Jawaban: d

domain .go.id berarti

- a. domain tersebut milik suatu perkumpulan
- b. domain tersebut milik pribadi perorangan
- c. domain tersebut milik suatu perusahaan
- d. domain tersebut milik suatu kampus
- e. domain tersebut milik pemerintahan

Jawaban: e

Two devices on a LAN are unable to communicate. What 2 common IP addressing problems should be investigated first?

- a. IPX has been installed over IP
- b. The default gateway is missing or wrong
- c. Duplicate IP addresses have been assigned
- d. No WINDS server has been defined on the network
- e. The cable might be loose

Jawaban: c

Mail Server digunakan pada

- a. FTP
- b. TCP/IP
- c. Bitnet
- d. DNS
- e. DHCP

Jawaban: c

Salah satu segmen putus maka akan mengganggu seluruh jaringan merupakan ciri-ciri topologi:

- a. STAR
- b. BUS
- c. LOKAL
- d. TREE
- e. RING

Jawaban: e

Server Web antar Platform yang dapat berjalan di beberapa platform seperti linux dan windows adalah. . .

- a. Web route
- b. Apache
- c. Xampp
- d. Web Server
- e. DHCP server

Jawaban: b

What name resolution protocol is most commonly used in large environments including the Internet?

- a. Hosts
- b. WINS
- c. DNS
- d. ARP
- e. NetBIOS

Jawaban: c

Berapa kecepatan akses data pada access point yang memiliki standar kode IEEE 802.11g :

- a. 216Mb/s
- b. 54Mb/s
- c. 432Mb/s
- d. 11Mb/s
- e. 108Mb/s

Jawaban: b

Nama domain host / server www.asus.co.tw berlokasi di?

- a. Singapura
- b. Taiwan
- c. Thailand
- d. Swiss

e. China

Jawaban: b

Windows Server 2003 mulai dikerjakan pada tahun

- a. akhir 2002
- b. Awal 2003
- c. awal 2001
- d. 2003
- e. Akhir 2000

Jawaban: e

Bridges operate at the _____ OSI level.

- a. The Network Layer
- b. The Transport Layer
- c. The Data-Link Layer
- d. The Session Layer
- e. Top Layer

Jawaban: c

Caching adalah tugas dari.

- a. IP address
- b. GNU
- c. PHP dan Perl
- d. MySQL Data base
- e. Proxy Server

Jawaban: e

domain secure.facebook.com merupakan

- a. Second level domain
- b. Root
- c. Salah semua
- d. Top level domain
- e. Sub domain

Jawaban: e

Pengkabelan Crossover digunakan untuk

- a. Perangkat yang sama dalam jaringan
- b. Perangkat Printer
- c. Perangkat yang berbeda dalam jaringan
- d. Perangkat keras
- e. Perangkat Modem ke Modem

Jawaban: a

Berapa kecepatan akses data pada access point yang memiliki standar kode IEEE 802.11g :

- a. 108Mb/s
- b. 11Mb/s

- c. 54Mb/s
- d. 432Mb/s
- e. 216Mb/s

Jawaban: c

Media komunikasi Wireline adalah media komunikasi yang menggunakan

- a. Infra Merah
- b. Gelombang Radio
- c. Bluetooth
- d. Kabel
- e. Satelit

Jawaban: d

Untuk mendeteksi apakah hubungan komputer dengan jaringan sudah berjalan dengan baik, utilitas yang digunakan adalah.....

- a. Route
- b. Tracert
- c. ping
- d. tail
- e. route - pr

Jawaban: c

Lease time at configuring DHCP Server means

- a. Time to live
- b. Time to leave
- c. Time to borrow an IP Address
- d. Time to making DHCP Server
- e. Time to activate IP Address

Jawaban: c

IP address terdiri atas dua bagian yaitu.....

- a. kelas A dan kelas D
- b. bit dan nyble
- c. internet dan local
- d. network ID dan broadcast ID
- e. network ID dan host ID

Jawaban: e

Panjang Maksimal jangkauan tranmisi sinyal media kabel Unshield Twisted Pair adalah

- a. 100 M
- b. 150 M
- c. 250 M
- d. 200 M
- e. 300 M

Jawaban: a

What is the first octet range for a class B IP address?

- a. 127-191
- b. 1-127
- c. 128-191
- d. 128-255
- e. 192-223

Jawaban: c

Server Web antar Platform yang dapat berjalan di beberapa platform seperti linux dan windows adalah. . .

- a. Web Server
- b. DHCP server
- c. Web route
- d. Xampp
- e. Apache

Jawaban: e

How many devices can communicate simultaneously within a Token-ring LAN?

- a. One for each MAU on the LAN
- b. Two
- c. One
- d. As many devices as the administrator defines within the NOS
- e. Between 1 and 5 if the ring speed is 16mbp/s

Jawaban: c

What is the maximum number of host IDs available on a class C address?

- a. 65,534
- b. 192
- c. 16,384
- d. 126
- e. 254

Jawaban: e

Pengkabelan Crossover digunakan untuk

- a. Perangkat yang berbeda dalam jaringan
- b. Perangkat Modem ke Modem
- c. Perangkat Printer
- d. Perangkat keras
- e. Perangkat yang sama dalam jaringan

Jawaban: e

WISP singkatan dari

- a. Wifi Internet Service Protocol
- b. Wireless Internet Server Provider
- c. Wireless Internet Service Provider
- d. Wired Internet Server Protocol

e. Wireless Internet Sharing Protocol

Jawaban: c

How many physical addresses can be assigned to a NIC?

- a. Three; One by the IEEE, one by the NIC vendor, and one by the Network Administrator
- b. Depends on the NIC driver
- c. Depends on the NOS
- d. Two
- e. One

Jawaban: e

kepanjangan dari WAN adalah

- a. wong area network
- b. wide area network
- c. web area net
- d. wide areal network
- e. word area networking

Jawaban: b

Sedangkan Subnet Mask 255.255.255.246 termasuk dalam kelas?

- a. D
- b. B
- c. A
- d. C
- e. E

Jawaban: d

FTP Server was part of..

- a. Mail Server
- b. File Server
- c. Terminal Server
- d. VPN Server
- e. Application server

Jawaban: e

Penulisan IP Address 10.208.15.240 dalam bentuk binary ditulis sebagai berikut :

- a. 00001010.11010000.00001111.11010000
- b. 00001010.11010000.00001111.11100000
- c. 00001010.11010000.00001111.11111000
- d. 00001010.11010000.00001111.10110000
- e. 00001010.11010000.00001111.11110000

Jawaban: e

Windows Server 2008 mendukung sistem klien dengan..

- a. Linux
- b. Windows Xp

- c. Sistem Operasi Jaringan
- d. Jaringan Dunia
- e. windows Vista

Jawaban: e

Alat yang digunakan untuk dapat koneksi ke internet adalah Choose one answer.

- a. Modem
- b. Land Card
- c. Line Telepon
- d. Dial Up
- e. Printer

Jawaban: a

Keunggulan DNS adalah. . Choose one answer.

- a. DNS mudah untuk diImplementasikan diProtocol TCP/IP
- b. DNS tidak mudah di instal
- c. semua salah
- d. semua benar
- e. DNS Server mudah untuk Dikonfigurasi (Bagi Admin)

Jawaban: e

Layanan yang Memberikan nomor IP kepada komputer yang memintanya Disebut Sebagai

- a. DNS server
- b. File server
- c. FTP server
- d. DHCP server
- e. Web server

Jawaban: d

Salah satu Server WEB yang terkenal di Linux adalah

- a. Apache
- b. MySql
- c. PHP
- d. Perl
- e. GNU

Jawaban: a

Skema desain pembangunan sebuah jaringan komputer dikenal dengan istilah:

- a. Tipe
- b. Geografi
- c. Skalabilitas
- d. Media transmisi
- e. Topologi

Jawaban: e

Suatu protocol yg berfungsi untuk tukar-menukar file dalam suatu network yang menggunakan

TCP adalah. . .

- a. Domain Name System
- b. File Transfer Protocol
- c. Hyper Text Transfer Protocol
- d. Transmission Control Protocol
- e. General Public Control Protocol

Jawaban: b

Suatu aturan dimana pemilik program tetap memegang haknya tetapi orang lain dimungkinkan untuk menyebarkan dan memodifikasi, dengan syarat source code asli harus diikutsertakan dalam distribusinya disebut.....

- a. GPL (General Public License)
- b. OEP (Overseas Employment promoters)
- c. OEM (Original Equipment Manufacturer)
- d. TTL (Time to Live)
- e. RTO (Request Time Out)

Jawaban: a

Is the IP address 132.10.0.15 valid?

- a. Depends on the subnet mask
- b. 255.255.0.0
- c. No
- d. 255.255.255.0
- e. Yes

Jawaban: e

IIS has function to

- a. FRONTPAGE
- b. Operate XML Web Services
- c. ASP.NET
- d. distributed Application
- e. Information Services

Jawaban: b

Domain Controller (Active Directory) must has active

- a. All cables
- b. WINS server
- c. DNS server
- d. IP Address
- e. Application server

Jawaban: c

File Server is different with FTP Server. because..

- a. File Server is Sharing file, FTP is Transfer File
- b. File Server use explorer, FTP use Browser
- c. File server better than FTP Server

- d. File server store files, FTP Server Share Applications
- e. File server use port 22, FTP use port 33

Jawaban: b

Yang membedakan jaringan WAN dan LAN adalah

- a. perbedaan segment
- b. peralatan
- c. sistem jaringan
- d. pemberian informasi
- e. jarak antar jaringan

Jawaban: e

Bridges operate at the _____ OSI level.

- a. The Transport Layer
- b. The Data-Link Layer
- c. The Network Layer
- d. The Session Layer
- e. Top Layer

Jawaban: c

Satuan informasi terkecil yang dikenal dalam komunikasi data adalah :

- a. Segment
- b. Bit
- c. Byte
- d. Label
- e. Packet

Jawaban: b

Server yang dapat membuat sistem berbasis Unix (seperti Linux) untuk melakukan sharing resource dengan sistem berbasis Windows adalah.....

- a. Apache
- b. Samba
- c. Squid
- d. Squirrel
- e. Proxy

Jawaban: b

DNS biasa digunakan pada aplikasi yang terhubung Ke. . .

- a. Mail server
- b. E-mail
- c. Internet
- d. Web server
- e. Modem

Jawaban: c

Setiap komputer yang terhubung ke jaringan dapat bertindak baik sebagai workstation maupun

server disebut jaringan: Choose one answer.

- a. Client and server
- b. Tree
- c. Peer to peer
- d. Local Area Network
- e. Bus

Jawaban: c

Internet adalah sistem jaringan untuk?

- a. Satu negara
- b. Kota
- c. DUNIA
- d. Satu kampung
- e. Kantor

Jawaban: c

Alat yang digunakan untuk dapat koneksi ke internet adalah

- a. Land Card
- b. Dial Up
- c. Printer
- d. Modem
- e. Line Telepon

Jawaban: d

Agar anda dapat memasukkan Web yang anda rancang kedalam internet, Apa yang harus anda lakukan. . .

- a. Menyediakan alat-alat Jaringan
- b. Menyediakan ruangan dalam internet
- c. Menyediakan Layanan internet
- d. Menyediakan Flash disk
- e. Semua salah

Jawaban: b

DHCP Also called

- a. DNS server assign to network clients
- b. Free IP Address to network clients
- c. Dynamic Hot Configuration Protocol
- d. Automatic Assign IP Address to network clients
- e. Attach cables to network clients

Jawaban: d

Berikut skema kabel yang tepat untuk pengkabelan Crossover (konektor A - konektor B):

- a. 1-6 2-3 3-2 4-5 5-4 6-1 7-8 8-7
- b. 1-2 2-1 3-4 4-3 5-6 6-5 7-8 8-7
- c. 1-3 2-6 3-1 4-4 5-5 6-2 7-7 8-8
- d. 1-2 2-1 3-6 4-4 5-5 6-3 7-7 8-8

e. 1-6 2-3 3-6 4-4 5-5 6-1 7-7 8-8

Jawaban: c

Domain Name System (DNS) adalah suatu sistem yang memungkinkan nama suatu host pada jaringan komputer atau internet ditranslasikan menjadi.....

- a. IP address
- b. home ID
- c. host ID
- d. broadcast address
- e. Protocol

Jawaban: a

What is the maximum number of host IDs available on a class C address?

- a. 192
- b. 254
- c. 126
- d. 65,534
- e. 16,384

Jawaban: b

Dua software yang digunakan untuk boot loader adalah.....

- a. GRUB dan LIFO
- b. LILO dan SWAP
- c. GRUB dan FIFO
- d. LIFO dan SWAP
- e. GRUB dan LILO

Jawaban: e

Masalah yang muncul ketika IP tidak menggunakan Subnetting adalah sbb, kecuali:

- a. Topologi/hardware harus sama
- b. Rawan terjadi penyadapan
- c. Collision (tabrakan paket data antar host) makin sering
- d. Kesulitan mengatur jaringan
- e. Rawan terhadap virus

Jawaban: e

Suatu protocol yg berfungsi untuk tukar-menukar file dalam suatu network yang menggunakan TCP adalah. . .

- a. Domain Name System
- b. General Public Control Protocol
- c. Transmission Control Protocol
- d. File Transfer Protocol
- e. Hyper Text Transfer Protocol

Jawaban: d

pada spesifikasi IEEE 802.11 mempunyai 4 yaitu Choose one answer.

- a. 802.11 c, 802.11 b, 802.11 d, 802.11 f
- b. 802.11 a, 802.11 b, 802.11 c, 802.11 d
- c. 802.11 g, 802.11 b, 802.11 a, 802.11 n
- d. 802.11 a, 802.11 b, 802.11 g, 802.11 o
- e. 802.11 z, 802.11 b, 802.11 e, 802.11 j

Jawaban: c

IP Address consists of 32-bit binary number that is written in the form

- a. 8 octat
- b. 12 octat
- c. 6 octat
- d. 2 octat
- e. 4 octat

Jawaban: e

When is a subnet required?

- a. When 2 or more class C address ranges are used
- b. When more hosts are needed
- c. When more networks are needed
- d. Never
- e. Always

Jawaban: e

What bridging method is commonly used in Ethernet with only one bridge.

- a. Routing
- b. Transparent
- c. Spanning Tree
- d. Collision
- e. Open Shortest Path First (OSPF)

Jawaban: b

Mail Server digunakan pada

- a. FTP
- b. TCP/IP
- c. DHCP
- d. Bitnet
- e. DNS

Jawaban: d

Windows Server 2008 mendukung sistem klien dengan..

- a. Sistem Operasi Jaringan
- b. Jaringan Dunia
- c. Linux
- d. windows Vista
- e. Windows Xp

Jawaban: d

Is the IP address 132.10.0.15 valid?

- a. No
- b. Depends on the subnet mask
- c. Yes
- d. 255.255.0.0
- e. 255.255.255.0

Jawaban: c

soal dan jawaban TIK tentang sistem operasi

ini postingan ke 2 saya,silahkan.....

1. Dibawah ini unsur-unsur yang terkandung dalam sistem operasi,kecuali....

a.program yg menagatur perangkat keras

- b.landasan untuk aplikasi yang berada di atasnya
- c.penghubung antara pengguna dengan perangkat keras
- d.program yang menutup detil hardware yang sederhana
- e.penyedia antar muka yang mudah

2. Komponen utama dari sebuah sistem komputer adalah....

- a.sistem operasi
- b.hardware
- c.applicated software
- d.brainware
- e.freeware**

3. Pengertian sistem operasi adalah sebagai alat yang dapat menempatkan sumberdaya secara efisien dipandang dari sudut....

- a.pengguna**
- b.sistem
- c.operasi
- d.tujuan sistem
- e.tujuan pengguna

4. sistem operasi windows diperkenalkan pertama kali pada tahun....

- a.1982
- b.1983
- c.1984
- d.1985
- e.1986

5.kepanjangan dari DOS adalah....

- a.disk operating software
- b.disk online system
- c.data operating software
- d.disk operating system
- e.data operating system

6.kemampuan sistem operasi untuk membuka beberapa file atau aplikasi secara bersamaan disebut....

- a.multiline
- b.multitasking
- c.multipower
- d.multiplayer
- e.multistartup

7. berikut ini termasuk sistem operasi open source,yaitu....

- a.windows
- b.unix
- c.linux
- d.sun solaris
- e.MS-DOS

8. alasan orang-orang masih jarang menggunakan sistem operasi adalah di bawah ini,kecuali....

- a.sulit dipelajari
- b.tidak *user friendly*
- c.tidak mau repot belajar kembali
- d.harganya mahal
- e.close source

9. hal yang perlu diperhatikan dalam memilih siste operai adalah di bawah ini,kecuali....

- a.mendukung(support) terhadap semua program aplikasi
- b.kemampuan penyesuaian terhadap hardware atau periferal
- c.mudah dalam instalasi
- d.harganya murah
- e.menyediakan antar muka yang mudah

10. yang termasuk sistem operasi yang dikembangkan oleh IBM adalah....

- a.DUNIX
- b.MINIX
- c.DYNIX
- c.IRIX
- e.UNIX

11.sistem operasi windows CE digunakan pada komputer

- a.IBM/PC
- b.calculator
- c.various
- d.PDA
- e.apple macintosh

12.sistem operasi yang dikembangkan oleh bell labs adalah....

- a.DUNIX
- b.MINIX
- c.DYNIX
- c.IRIX
- e.UNIX

13.fungsi sistem operasi yang mengalokasikan sumberdaya ,seperti memori,cpu,printer,disk drive,dan perangkat lainnya disebut....

a.resource manager

b.interface

c.coordinator

d.guardian

e.optimizer

14.fungsi sistem operasi yang mengendalikan siapa-siapa yang berhak masuk (log) ke dalam sistem dan mengawasi tindakan apa saja yang dapat mereka kerjakan ketika telah log dalam sistem disebut....

a. coordinator

b. Guardian

c.gatekeeper

d. Optimizer

e.server

15.yang tidak termasuk dari engabaikan produser dan mematikan komputer adalah....

a.kerusakan pada perangkat keras

b. kerusakan pada perangkat lunak

c. kerusakan pada harddisk

d. kerusakan padasoftware

e. kerusakan pada kabel data

16.komponen dalam komputer yang berfungsi sebagai penghubung antara sistem operasi dengan hardware adalah....

a.memori

b.RAM

c.register

d.BIOS

d.I/O

17.kepanjangan dari BIOS adalah....

a.basic input output system

- b. basic input output software
- c. basic input online system
- d. basic input operating system
- e. basic input operating software

18.perintah yang telah tersimpan dalam memori yang telah dipindahkan dari sistem operasi ke BIOS adalah....

- a.international command
- b.power command
- c.dot command
- d.external command
- e.internal command

19.yang tidak termasuk file sistem operasi adalah....

- a.IO.SYS
- b.MSDOS.SYS
- c.IBMBIO.SYS
- d.COMMAND.COM
- e.CONFIG.DOC

20.pada sistem operasi widows XP,ketika komputer mengalami hang dapat diatasi dengan cara menekan tombol keyboard....

- a.SHIFT +ALT+DEL
- b.CTRL+ALT+DEL
- c.CTRL+SHIFT+DEL
- d.CTRL+ALT+SHIFT
- e.SHIFT+ALT+INS

ESSAY ! :D

1.jelaskan apa yang dimaksud dengan sistem operasi.

Pengalokasian Sumber Daya (resource) yang menjadi pengatur dalam pembagian pelayanan sumber daya sehingga tidak terjadi konflik diantaranya.

2.sebutkan 5 produk sistem operasi yang anda ketahui.

1.DOS 2.windows 3.unix 4.linux
5. Mac OS

3.jelaskan prosedur untuk menghidupkan dan mematikan komputer.

Cara meghidupkan komputer :

- Pasangkan kabel ke stopkontak.
- Tekan tombol ON pada penstabil tegangan (Stabilizer), CPU, dan monitor. (jika ada)
- Tunggulah beberapa saat hingga komputer melakukan proses booting, yaitu proses suatu komputer mendeteksi hard disk, floppy disk drive, CD -Room dan CPU (memory, clock, RAM dan lain sebagainya).
- Setelah proses Booting selesai, di layar muncul kotak dialog untuk mengisi Username dan Password. (jika menggunakan password)
- Setelah selesai muncul desktop. Pada tahap inilah, komputer siap digunakan dan anda dapat menggunakan aplikasi sesuai dengan kebutuhan.

Cara mematikan komputer :

- Pastikan semua aplikasi yang telah anda gunakan sudah ditutup.

- Pada menu Pull-down Start, klik Shutdown-OK (windows 98) atau klik Turn Off computer-Turn Off (windows XP). Tunggu beberapa saat hingga muncul tampilan 'windows is shutting down' (windows 98). Setelah itu computer akan mati dengan sendirinya.
- Tekan tombol OFF pada monitor dan penstabil tegangan.

4.sebutkan dan jelaskan fungsi sistem operasi.

Secara umum, fungsi Sistem Operasi yaitu:

1. Fungsi Sistem Operasi sebagai Kordinator, yang memberikan fasilitas sehingga segala aktivitas yang kompleks dapat dikerjakan dalam urutan yang benar.
2. Fungsi Sistem Operasi sebagai Pengawal, yang memegang kendali proses untuk melindungi file dan memberi batasan pada pembacaan, penulisan, eksekusi data dan program.
3. Fungsi Sistem Operasi sebagai penjaga gerbang, yang akan mengawasi siapa saja yang dapat masuk kedalam sistem komputer.
4. Fungsi Sistem Operasi sebagai pengoptimal, yang akan membuat scedule atas beberapa masukan pengguna, akses basis data, komputasi, keluaran, dan lain sebagainya untuk meningkatkan kinerja sistem.
5. Fungsi Sistem Operasi sebagai akuntan, yang menjaga pewaktuan CPU tetap berada pada jalur yang benar, penggunaan memori, operasi I/O, penyimpanan pada disk dan lain sebagainya.
6. Fungsi Sistem Operasi sebagai server, yang memberikan pelayanan yang diperlukan pengguna, seperti restrukturisasi direktori file.
- 7.fungsi resource manager,untuk mengalokasikan sumber daya,seperti memori,cpu,printer,disk drive,dan perangkat lainnya.

8.Fungsi interface,sebagai perantara antara pengguna dengan hardware untuk menyediakan lingkungan yang bersahabat (user friendly).

5.Apa yang dimaksud dengan internal command dan external command dalam sistem operasi?

Internal command adalah perintah yang telah tersimpan dalam memori yang dipindahkan dari sistem operasi ke BIOS.

Eternal command adalah perintah yang berada di luar memori.

6.sebutkan empat file sistem yang terdapat dalam sistem operasi DOS.

IO.SYS, MSDOS.SYS, IBMBIO.SYS, COMMAND.COM

7.langkah apa yang harus dilakukan bila salah satu program aplikasi dalam keadaan not responding?

Jika sedang bekerja dalam aplikasi Ms. Word dan sejenisnya, lebih baik simpan dulu file tersebut (jika aplikasi yang bersangkutan sudah tidak bisa lagi di klik pada taskbar, bisa memilihnya dengan cara menekan tombol ALT + TAB

Jika masih memungkinkan silahkan tutup semua aplikasi yang bisa tutup dengan cara normal (biasanya dengan menekan ALT +F4 atau klik saja tombol Exit di pojok kanan atas.

Jika langkah kedua memang sudah tidak bisa, maka lakukan perintah berikut ini:

Tekan CTRL + ALT + DEL

Jika menggunakan windows XP maka akan langsung dihadapkan pada tampilan Task Manager, namun jika windows 7 yang di pakai akan muncul tampilan dan beberapa opsi, pilihlah Start Task Manager.

Pada tampilan task manager di atas klik tab menu Application, lalu klik nama aplikasi yang dalam status Not responding dan klik tombol End Task (untuk menutup aplikasi secara paksa).

Jika aplikasi belum tertutup juga, bisa mengklik tombol End Task beberapa kali. Biasanya akan muncul pilihan tampilan dengan opsi End Now dan cancel. Pilih tombol End Now.

Silahkan meng-End Task juga semua aplikasi yang dalam keadaan status Not responding. Jika semua aplikasi not responding sudah tertutup biasanya komputer akan berjalan normal seperti sebelumnya.

Namun Jika ternyata komputer anda masih dalam keadaan not responding juga maka ikuti cara mematikan (shutdown) komputer secara paksa tanpa menekan tombol power di CPU.

8.jelaskan bagaimana hubungan OS dan BIOS.

Os adalah kumpulan perintah untuk mengatur, mengontrol, mengawasi dan mengendalikan semua kegiatan system kerja komputer.

Bios adalah sarana penampung atau penyimpan perintah internal command yang telah dibuat oleh perusahaan komputer.

Posisi Os (Operating System) adalah pada BOS yang terdiri dari beberapa file antara lain 10-SYS, 1 BMB 10-COM, MS DOS – SYS dan Command Com.

9.sebutkan macam-macam program aplikasi yang dapat di pasang pada sistem operasi DOS.

Qwertyuiopasdfghjklzxcvbnmfayutkahkhiugtjguythfvjgruykjghka.

10.jelaskan apa yang anda ketahui tentang sistem operasi linux.

Linux adalah nama yang diberikan kepada sistem operasi komputer bertipe Unix. Linux merupakan salah satu contoh hasil pengembangan perangkat lunak bebas dan sumber terbuka utama. Seperti perangkat lunak bebas dan sumber terbuka lainnya pada umumnya, kode sumber Linux dapat dimodifikasi, digunakan dan didistribusikan kembali secara bebas oleh siapa saja.

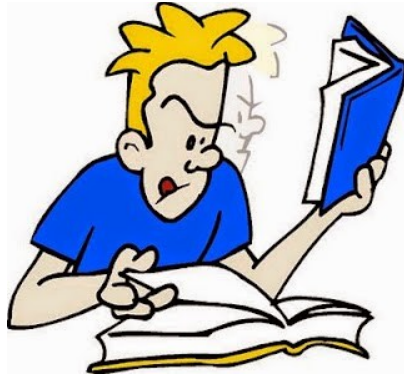
Sistem operasi linux merupakan sistem operasi open source yang dapat didownload seara gratis.linux dikembangkan oleh linus torvalds,berkebangsaan finlandia.

Ket:

Warna merah :jawaban

Warna hitam :soal

contoh SOAL dan Jawaban Sistem operasi



contoh SOAL dan Jawaban Sistem operasi

- 1) Sebutkan dan jelaskan tentang langkah-langkah yang dilakukan oleh komputer saat pertama kali dijalankan!

The answer :

- Langkah pertama yang dilakukan komputer saat pertama kali dinyalakan adalah bios memeriksa boot sector untuk boot record di ROM selanjutnya bios mengambil OS Loader didalam RAM kemudian OS loader memeriksa System file dan OS Loader memindahkan OS ke RAM.

- 2) Jelaskan jenis-jenis software yang anda kenal!

The answer :

- Software terbagi menjadi 2 bagian,yaitu?
 1. Aplikasi software
 2. System software
 - a. OS
 - b. Device driver
 - c. Utility

- 3) Jelaskan apa yang dimaksud dengan sistem operasi!

The answer :

- Sistem operasi merupakan sekumpulan dari beberapa perintah atau intruksi dari program pengendalian komputer yang sudah dibuat oleh suatu perusahaan.

4) Sebutkan sistem operasi yang anda ketahui dan jelaskan!

The answer :

➤ Sistem Operasi

- a. Microsoft Windows atau biasa kita sapa dengan sebutan Windows adalah Sistem Operasi yang dikembangkan oleh Microsoft Corporation yang menggunakan antarmuka dengan berbasis GUI (Graphical User Interface) atau tampilan antarmuka bergrafis.
- b. Linux merupakan kloningan dari MINIX (Salah satu varian UNIX), peralatan sistem dan pustakanya umumnya berasal dari Sistem Operasi GNU. Linux memiliki banyak disain yang berasal dari disain dasar UNIX, Linux menggunakan Kernel Monolitik yaitu Kernel Linux yang menangani kontrol proses, jaringan, periferal, dan pengaksesan sistem berkas.
- c. MAC OS atau Macintosh Operating System adalah Sistem Operasi yang dibuat oleh Apple Computer khusus untuk komputer Macintosh dan tidak kompatibel dengan komputer berbasis IBM. MAC OS merupakan Sistem Operasi pertama yang menggunakan antarmuka pengguna grafis (Graphical User Interface/GUI).

5) Jelaskan kegunaan sistem operasi!

The answer :

- Sistem operasi terdiri atas perangkat lunak yang berfungsi untuk mengendalikan sistem komputer. Sistem operasi berfungsi untuk mengatur proses input dan output atau sering disebut proses I/O. Fungsi utama dari sistem operasi adalah untuk manajemen proses program yang sedang dijalankan, manajemen data masukan, dan manajemen data kelurahan. Di samping itu, sistem operasi menjamin komunikasi antara program aplikasi dan perangkat keras dalam keadaan aman dan konsisten.